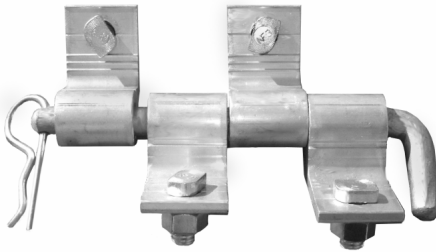
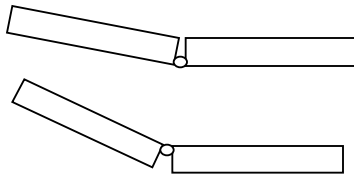


**NOISE-FREE ALUMINUM  
CONNECTOR HINGES  
FOR QPF-500  
HYBRID DOCKS**



**PENTURES SANS BRUIT  
EN ALUMINIUM POUR  
QUAIS HYBRIDES  
QPF-500**

Dock hinges are usually installed in bottom rail and on both sides of the dock section's end. However, if the two dock sections could bend for more than 20 degrees, it will then be suggested to install the hinges in the top rail.



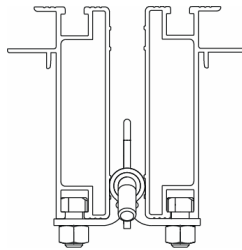
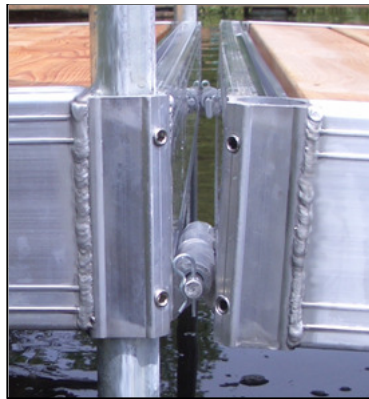
**WARNING!**

Connector hinges could open and close with the movement of the waves or with the weight of people moving on the dock. Be careful of your fingers and toes! It's highly recommended to wear shoes or sandals when walking on a floating dock.

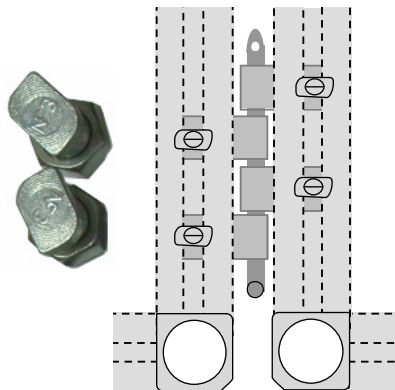
You may also add some fusion connectors if you want to prevent some sections, installed as a floating deck, from bending at intersections (part # 22040).

**Included in the box:**

- 8 hinge sections
- 2 1/2" axel pins
- 2 hitch pins or "R" pins
- 8 1 in. "T head" bolts
- 8 stainless steel nuts

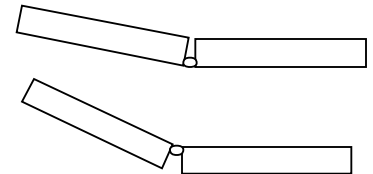


The line at the end of the "T head" bolt indicates the position of its head, so you can confirm that it's in good position in the bottom rail (90° rotation prior tightening).



La ligne au bout du boulon en "T" indique le sens de la tête de celui-ci et vous confirmera qu'il est bien positionné dans le rail inférieur pour le serrage (rotation de 90° avant le serrage).

Les pentures s'installent généralement dans le rail inférieur, aux extrémités des bouts de quais. Cependant si les deux sections de quai à relier pouvaient présenter un angle de 20 degrés ou plus, il est suggéré de les insérer dans le rail supérieur.



**ATTENTION!**

Les joints de quai peuvent s'ouvrir et se refermer avec l'action des vagues ou le déplacement des gens sur celui-ci. Attention à vos doigts et vos orteils!

Il est fortement recommandé de porter des souliers ou des sandales lors des déplacements sur un quai flottant.

Vous pouvez aussi ajouter des stabilisateurs de joints de quai pour empêcher certaines sections, installées en plateforme flottante, de plier aux intersections (pièce # 22040).

**Inclus dans la boîte:**

- 8 pivots de pentures
- 2 axes 1/2"
- 2 goupilles de sécurité
- 8 boulons en "T" 1 po.
- 8 écrous en acier inox.