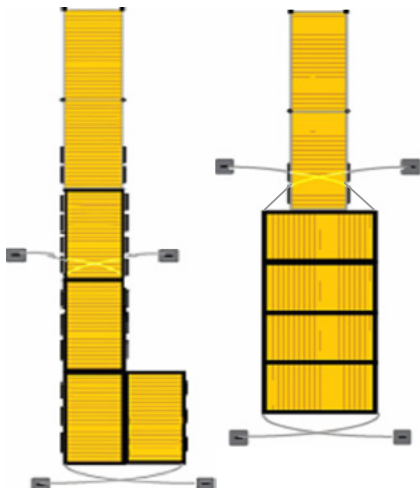
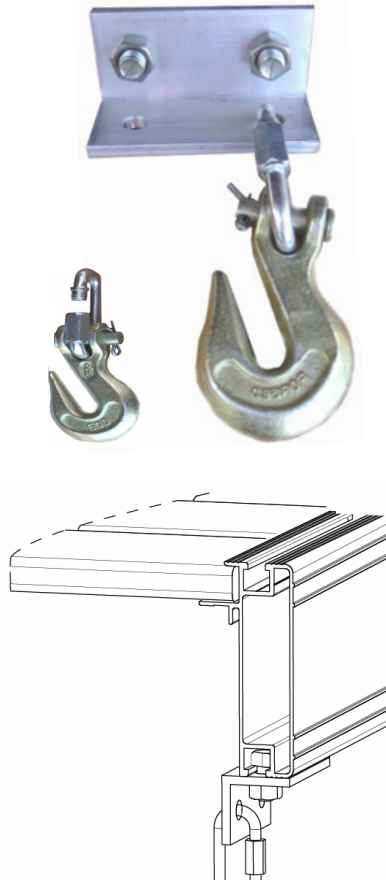


ALUMINIUM  
ANCHOR CHAIN PLATES  
 FOR QPF-500  
 HYBRID DOCKS

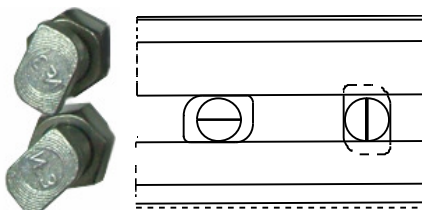
PLAQUES ATTACHE-CHAÎNE  
 EN ALUMINIUM POUR  
 QUAIS HYBRIDES  
 QPF-500

A floating dock system absolutely needs an anchoring system at the end of it, at every +/- 30 ft (9 m) or at each corner of a floating deck (raft). To install those anchoring weights, you will lay them on the dock, group the proper amount of weights (we suggest that you put a piece of cardboard or a piece of wood, in order to protect the dock surface and decking), attach the chain and move the blocks over the proper dropping area and then drop them in the water! It is the anchoring weights that will hold the docks in place when they are submitted to lateral pressures by the wind, waves and the boats.

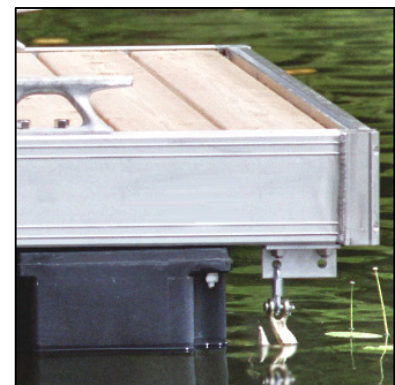
Un SYSTÈME de quais flottants doit toujours avoir des blocs d'ancrage au bout de celui-ci, à chaque +/- 30 pieds (9 m) ou aux 4 coins d'une plate-forme. Pour les mettre à l'eau, les blocs de ciment seront déposés et groupés sur le quai (nous vous suggérons de mettre un carton ou un morceau de bois sur les quais avant de déposer les blocs afin de protéger votre platelage), la chaîne sera ensuite attachée à ceux-ci et une fois au-dessus de l'endroit désiré vous les basculerez à l'eau ! Ce sont les blocs qui tiennent les quais en place lorsque le quai est soumis à des charges latérales créées par les vagues, le vent et les bateaux.



The line at the end of the "T head" bolt indicates the position of its head, so you can confirm that it's in good position in the bottom railing (90° rotation prior tightening).



La ligne au bout du boulon en "T" indique le sens de la tête de celui-ci et vous confirmera qu'il est bien positionné dans le rail inférieur pour le serrage (rotation de 90° avant le serrage).



**Included in the box:**

- 2 angles with holes
- 2 quick links
- 2 hooks
- 4 1 in. "T head" bolts
- 4 stainless steel nuts

**Inclus dans la boîte:**

- 2 angles troués
- 2 maillons rapides
- 2 crochets
- 4 boulons en "T" 1"
- 4 écrous en acier inox.