

CLEATS

If your purchase is intended for a wood dock, you will have to buy some 3" carriage bolts & nuts and fix them into wood. Ideally, you should reinforced your installation by adding a cleat bracket (# 15011) underneath the decking.

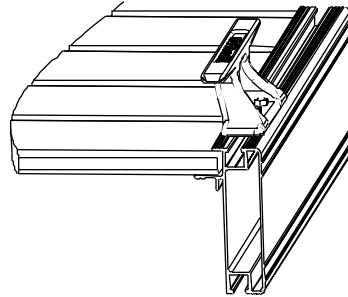
But if you plan to install your cleats on a Multinautic®'s QPF-500 Hybrid™ Dock System, you will insert the bolts included in this box into the top rail of the aluminium structure.

TAQUETS

Si votre achat est destiné à un quai de bois, vous devez vous procurer des boulons à carrosserie de 3" avec écrous et les fixer dans le bois. Idéalement, vous devriez solidifier l'installation avec l'ajout d'un renfort à taquet (no.15011) sous le quai.

Par contre, si vous planifiez de poser vos taquets sur le système de Quais Hybrides™ QPF-500 de Multinautic®, les boulons inclus dans cette boîte s'insèrent dans le rail supérieur du cadre en aluminium.

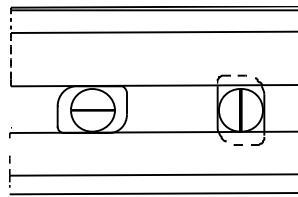
WARNING
Place the cleat
in the right angle,
toward the interior of
the dock.



ATTENTION
Installez le taquet
dans le bon angle,
vers l'intérieur du
quai.



The line at the end of the "T head" bolt indicates the position of its head, so you can confirm that it's in good position in the railing (90° rotation prior tightening).



La ligne au bout du boulon en "T" indique le sens de la tête de celui-ci et vous confirmera qu'il est bien positionné dans le rail pour le serrage (rotation de 90° avant le serrage).