

INSTALLATION INSTRUCTION

If your purchase is intended for a wooden dock, you will have to buy some 4" carriage bolts, lock washers, flat washers & nuts and fix them in 1 ½" thick wooden float supports (Image 1). Floats have many mounting slots to fit with every configuration. To choose the ideal layout, see our float chart under "How to choose" web section.

If you plan to install your floats on a Multinautic®'s QPF-500 Hybrid™ Dock System, you will insert the 2 ½" bolts included with the floats into the bottom rail of the aluminum structure (see Image 2). The line at the end of the "T head" bolt indicates the position of its head, so you can confirm that it's in good position for tightening (90° rotation prior tightening, see Image 3).



NUT
 LOCK WASHER (WOODEN DOCK)
 WASHER
 FLOAT
 FLOAT SUPPORT (OR ALUMINIUM RAIL)
 BOLT

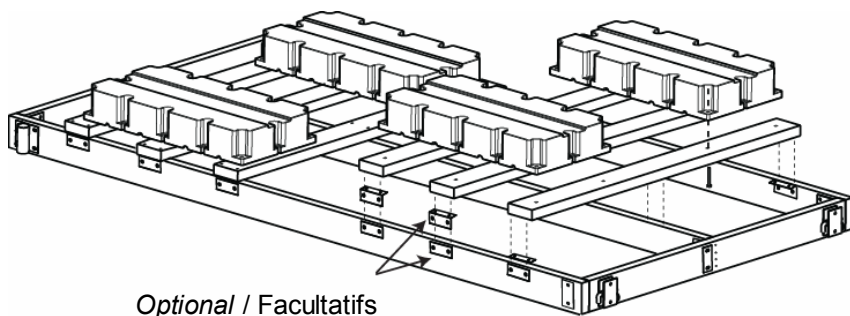
INSTRUCTIONS D'INSTALLATION



ÉCROU
 RONDELLE DE BLOCAGE (QUAI DE BOIS)
 RONDELLE PLATE
 FLOTTEUR
 SUPPORT À FLOTTEUR (OU RAIL D'ALU.)
 BOULON

Si votre achat est destiné à un quai de bois, vous devez vous procurer des boulons à carrosserie de 4", des rondelles de blocage, rondelles plates et écrous et les fixer dans les supports à flotteurs en bois de 1 ½" d'épaisseur (Image 1). Les flotteurs comportent plusieurs points d'attache pour répondre à toutes les configurations possibles. Pour choisir la disposition idéale, consultez notre charte de flotteurs dans la section Internet "Comment choisir".

Si vous planifiez de poser vos flotteurs sur le système de Quais Hybrides™ QPF-500 de Multinautic®, les boulons de 2 ½" (avec écrous et rondelles) inclus avec le flotteur s'insèrent dans le rail inférieur du cadre en aluminium (voir Image 2). La ligne au bout du boulon en "T" indique le sens de la tête de celui-ci et vous confirmera qu'il est bien positionné pour le serrage (rotation de 90° avant le serrage,



Optional / Facultatifs

Image 1

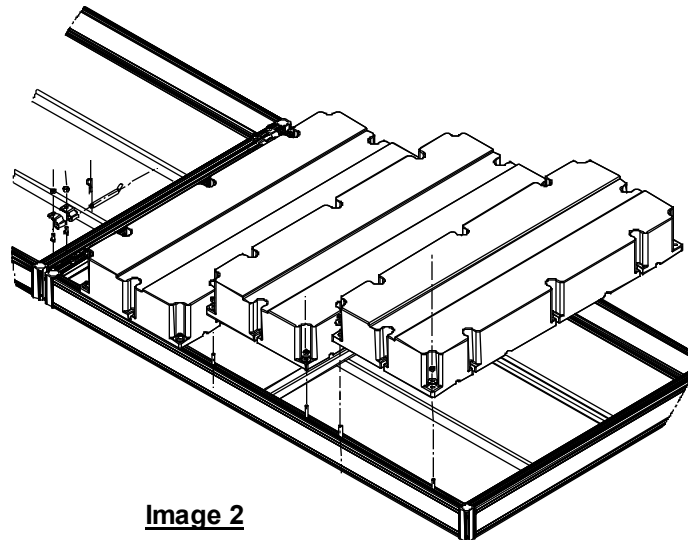


Image 2

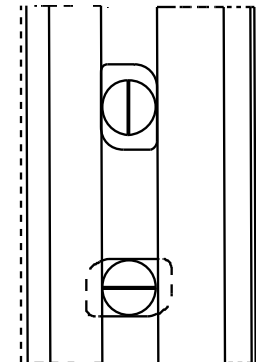


Image 3