

## PVC & ALUMINUM

### VERTICAL

### DOCK BUMPERS

### FOR QPF-500

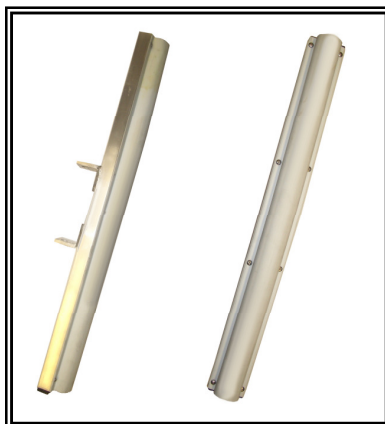
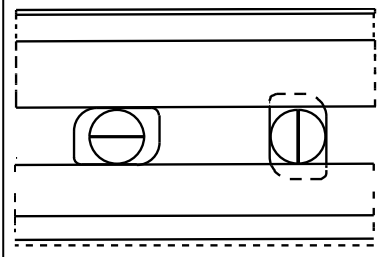
### HYBRID DOCKS™

#### Included in the box:

- 2 vertical bumpers
- 4 1 in. "T Head" bolts
- 4 stainless steel nuts



The line at the end of the "T head" bolt indicates the position of its head, so you can confirm that it's in good position for tightening (90° rotation prior tightening).



## PARE-CHOCS

### VERTICAUX

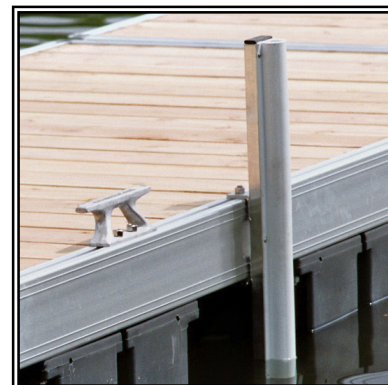
### EN ALUMINIUM ET PVC

### POUR QUAIS

### HYBRIDES<sup>MC</sup>

#### Inclus dans la boîte:

- 2 pare-chocs verticaux
- 4 boulons à tête en "T" 1 po.
- 4 écrous en acier inoxydable



La ligne au bout du boulon en "T" indique le sens de la tête de celui-ci et vous confirmera qu'il est bien positionné pour le serrage (rotation de 90° avant le serrage).

