

KIT # 19334
Bas Franc-Bord
 Permet de fabriquer

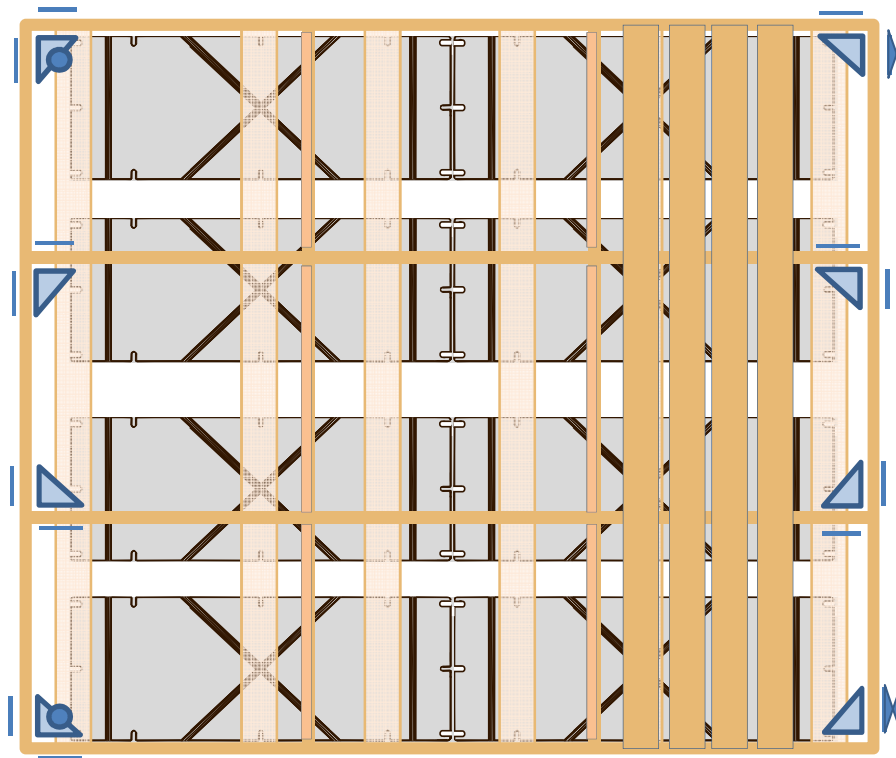
10'x12' 8'x16'

QUINCAILLERIE		Dimensions	Qté	Vérifié
13301	Plaque de renfort	5" x 5" x 1/8"	14	
13303	Joint de quai modèle "Big-T" M + F + axe	5" x 5" x 1/4" axe 3/4"	2	
12003	Plaque Attache-chaîne	10" x 3,5" x 1/4"	2	
13305	Coin Intérieur 6" x 6" x 1/4" (comme le 10001)	6" x 5" x 1/4"	8	
15112	Taquet escamotable blanc 6"	6" aluminium	2	
2162	Assemblage 1/2" x 3" boul.car., rondelle bloc.,écrou		64	
22163	Sac de 12 tire-fond 3/8x4-1/2 galv + rondelles 2po		4	
22160	sac de 4 tire-fond 3/8 x 4-1/2 + petites rondelles		1	
22172	Sac de 100 vis B-T #10x3-1/2		1	
22173	Sac de 300 vis B-T #10x3-1/2		1	

Pick

FLOTTEURS

14008	R-370 Moussé	24"x60"x8"	8	
-------	--------------	------------	---	--


 Exemple : 10' x 12'
 Flottant

 R-370 Moussé (x8)
 24"x60"x8"


Poids avec palette 429,3 LBS

Date: _____ Vérifié par: _____ Préparé par: _____

Accessoires disponibles en option, consultez notre catalogue ou notre site Internet. Multinautic 450-227-6217

Bois à vous procurer selon la taille de quai choisie

19334

2po x 6po Cèdre, Pruche, Bois traité

120 pi.ca.

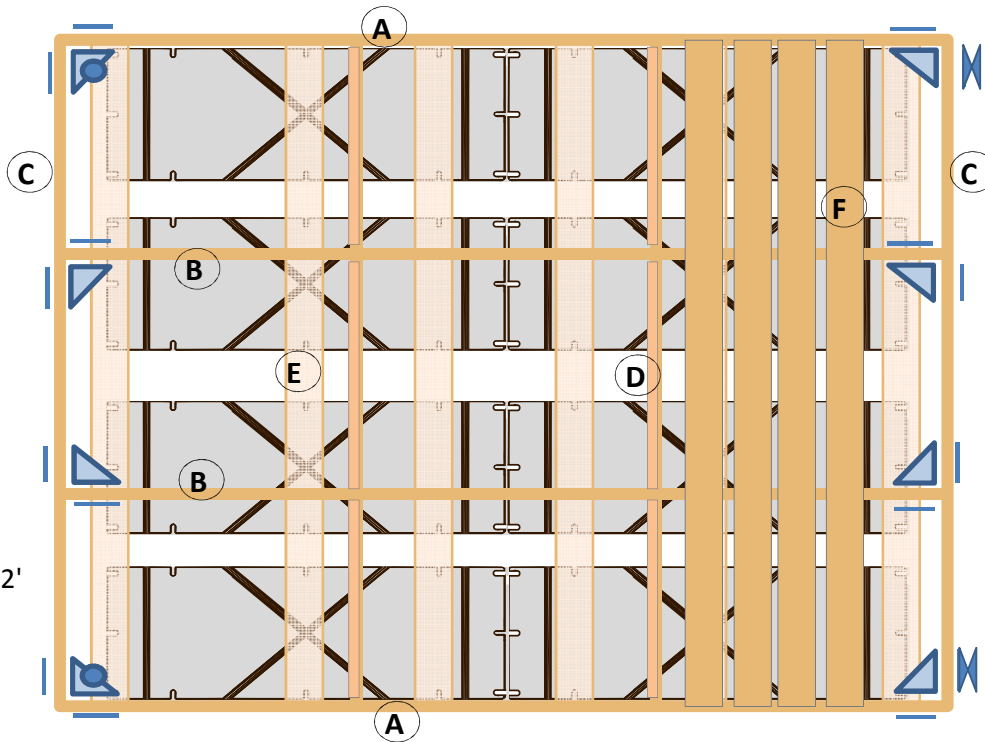
128 pi. ca.

Longueurs à vous procurer chez votre marchand	10' x 12'		8' x 16'	
		qté		qté
	2" x 6" x 12p	4	2" x 6" x 8pi	22
2" x 6" x 10p	35	2" x 6" x 16p	2	

Dimensions des pièces de bois	10' x 12'		8' x 16'		
		qté		qté	
Longerons de côté	A	144"	2	192"	2
Solives intérieures	B	140-3/4"	2	188-3/4"	2
Embouts	C	116-3/4"	2	92-3/4"	2
Entremises	D	37-3/4"	6	29-3/4"	6
Supports à flotteurs	E	120"	6	96"	6
Platelage (Decking)	F	120"	25	96"	33

Le bois est un produit naturel à épaisseur variable, certaines mesures sont à valider et à ajuster au besoin.

Exemple : 10' x 12'
Flottant



Vous avez des questions ou un problème ?

Notre équipe technique et conseil est là pour vous.