

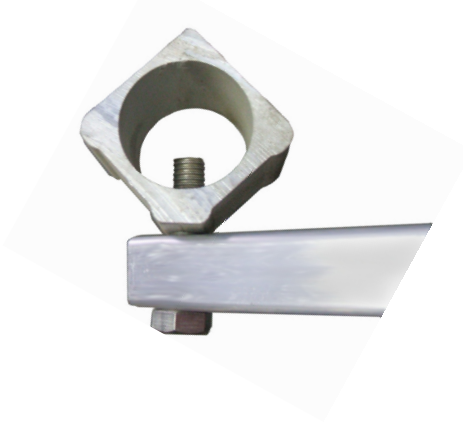
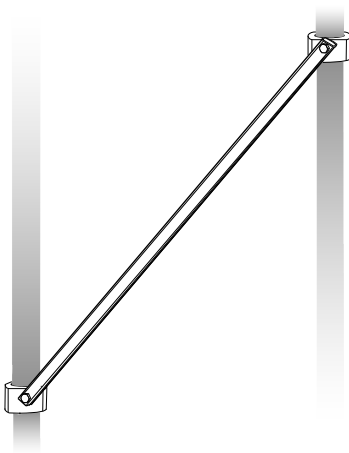
DIAGONAL BRACE (# 22034-35-36)



Included : **1x aluminum square tube**
 2x aluminum brace holders
 2x 1 ½" in. stainless steel hex. bolts

#22034 (66 inches) fits 4 ft wide dock;
#22035 (78 inches) fits 5 ft wide dock;
#22036 (84 inches) fits 6 ft wide dock.

Those diagonal leg braces have been designed to fit on any Stationary Docks with 1 7/8" O.D. pipes. The brace will stabilize a dock that must support heavy waves, or dense usage, creating a solid dock to enjoy, even under stormy conditions! After the installation, be sure to tighten securely the bolts and check them periodically.



RENFORT DIAGONAL (# 22034-35-36)

Inclus: **1x tube carré en aluminium**
 2x colliers de pieu en aluminium
 2x boulons hex. de 1 ½" po. en acier inoxydable

#22034 (66 pouces) s'adapte à un quai de 4 pieds;
#22035 (78 pouces) s'adapte à un quai de 5 pieds;
#22036 (84 pouces) s'adapte à un quai de 6 pieds.

Les renforts diagonaux ont été conçus pour tous les quai stationnaires munis de pieux 1 7/8" diam. ext. Ils ont pour fonction d'assurer la stabilité de quais soumis aux pressions de fortes vagues ou d'une utilisation intensive, vous assurant d'un quai solide même lors de tempêtes ! Après l'installation, assurez-vous que les boulons soient bien serrés et vérifiez-les régulièrement.